

E51.716

Программируемый терморегулятор для систем обогрева с жидкокристаллическим экраном

Назначение

Терморегуляторы серии E 51.716 рекомендуются для управления системами электрического и водяного обогрева. Функция недельного программирования даёт возможность разделить сутки на шесть периодов и автоматически поддерживать различную температуру в каждом периоде. Также вы можете выбрать «ручной» или «комфортный» режим.

Технические данные

Напряжение	: ~220В(возможно~110В/~24В)
Потребляемая мощность	: 2Вт
Диапазон температур	: 5 грС – 90 грС
Предельные ограничения	: 4 грС – 99 грС
Переключ. дифференциал	: 0,5 грС
Температура монтажа	: ;5 грС – 50 грС
Уровень защиты корпуса	: IP20
Материал корпуса	: Негорючий пластполимер
Датчик пола	: термомеханический, в резинопленке; мерной оболочке, длина провода 3м

Функции

ручной режим

Все программные установки не действуют, терморегулятор постоянно поддерживает заданную вами температуру.

программируемый режим

Сутки разделяются на шесть периодов. Терморегулятор работает автоматически по заданным температуре и времени.

& комфортный режим

Температура может быть временно изменена для текущего периода суток. При наступлении следующего периода терморегулятор самостоятельно вернется из комфортного режима в программируемый.

Внимание! Переход из ручного в программируемый режим и обратно осуществляется нажатием кнопки меню

	Пробуждение и подъём, период 1
	Уход из дома до обеда, период 2
	Возвращение домой (на обед), период 3
	Уход из дома (после обеда), период 4
	Возвращение домой вечером, период 5
	Отход ко сну, период 6
	Обогрев включен
	«Заблокировано» функция блокировки действует
SEN	Выбор датчика: встроенный/ датчик пола/ оба датчика
PRG	Выбор соотношения рабочих и выходных дней: 5/2, 6/1, 7
TS	Установка максимального и минимального допустимых значений
ADJ	Калибровка датчика для более точного отображения температуры
	Подсветка экрана с задержкой 20 секунд
LCD	Жидкокристаллический экран для лучшего считывания
	Отображение внутрикомнатной температуры в выкл. состоянии

«Заблокировано»: функция блокировки клавиатуры

Нажмите одновременно кнопки и , и удерживайте 5 секунд для включения / отключения функции блокировки (появление символа)

означает что функция активирована, исчезновение символа означает деактивацию функции)

Руководство по эксплуатации

Ежедневное использование терморегулятора

1) Меню

Нажимайте кнопку для ручного или программируемого режима, используйте кнопки или для входа в комфортный режим из программируемого режима.

2) Плюс и минус .

Нажимайте кнопки и для увеличения или уменьшения устанавливаемых значений.

3) Часы

Нажимайте кнопки + для установки времени и дня недели.

Удерживайте 5 сек + пока не начнет мигать часы, используйте

и для выбора минуты, нажмите чтобы зафиксировать

минуту, после этого начнет мигать индикация часа. Используйте

и для выбора часа, нажмите чтобы зафиксировать

час, после этого начнет мигать день. Используйте

и для выбора дня, нажмите чтобы зафиксировать

установки.

4) Вкл/ выкл

Нажимайте кнопку для включения и выключения

терморегулятора.

Заданная температура и время будут поочередно отображаться на

левой половине экрана, а текущая комнатная температура будет

отображаться на правой стороне экрана.

Программирование шести периодов времени и температуры

Удерживайте кнопку нажатой в течение 5 секунд, чтобы начать программирование

кнопка	событие	символ	время	Температура	
	Дни недели 1-5	1	☀	06:00	20 гр.С
		2	🏠	08:00	15 гр.С
		3	🏠	11:30	15 гр.С
		4	🏠	12:30	15 гр.С
		5	🏠	17:00	22 гр.С
		6	🌙	22:00	15 гр.С
	Дни 6-7	1	☀	08:00	22 гр.С
		2	🌙	23:00	15 гр.С

Расширенные настройки

Для входа нажмите одновременно кнопки и , при выключенном терморегуляторе.

Кнопка	Символ	Установка	или
	1 ADJ	Калибровка температуры	Коррекция измеряемой температуры
	2 SEN	Выбор датчика	IN :датчик воздуха OUT: датчик пола ALL :оба датчика
	3 LIT	Ограничение температуры пола	Макс. Ограничение тем-ры. пола(5~60гр.С)
	4 DIF	Шаг регулирования температуры	Шаг регулирования температуры 0.5~10 гр.С
	5 LTP	Режим антамерзания при выключенном терморегуляторе	ON : функция включена OFF: функция отключена
	6 PRG	Недельный режим (рабочие/выходные)	режим 5/2 режим 6/1 режим 7
	7 HIT	Установка максимальной температуры	Ограничение макс. Температуры на дисплее
	8 AFAC	Возврат к заводским установкам	Нажмите и удерживайте в течение 5 секунд кнопку пока прибор не вернется к заводским установкам

Неисправность датчика

Пожалуйста, внимательно выберите используемый датчик при настройке. Если экран отобразит символ «Егг», значит датчик неисправен.

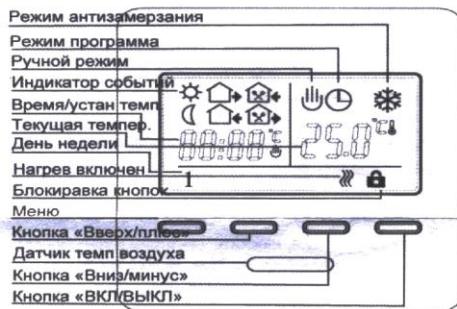
Информация предоставлена сайтом termomat.ru
тел. 8 (499) 343-00-84

E51.716

Программируемый терморегулятор для систем обогрева с жидкокристаллическим экраном

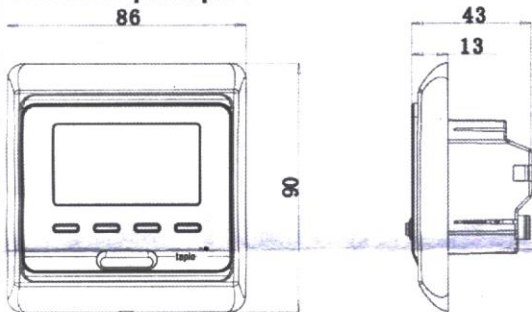
Руководство по эксплуатации

Объяснение символов



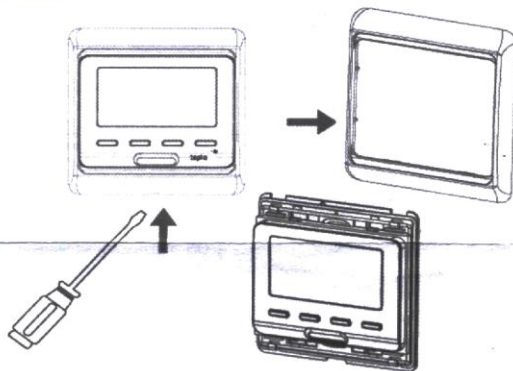
Размеры:

Основные размеры :

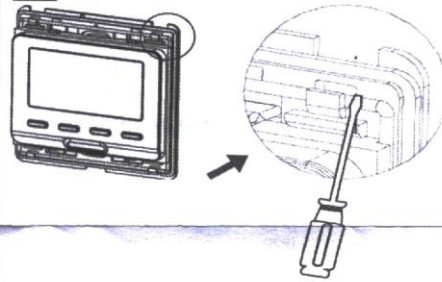


Этапы установки:

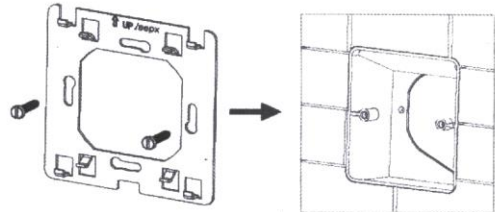
- 1** С помощью отвертки снимите внешнюю рамку и лицевую панель



- 2** С помощью отвертки снимите заднюю крепежную пластину, как показано на рисунке.



- 3** С помощью винтов закрепите крепежную пластину к монтажной коробке D68мм.



- 4** После подключения терморегулятора к проводам, закрепите прибор на крепежной пластине (см рис), оденьте лицевую панель и рамку.

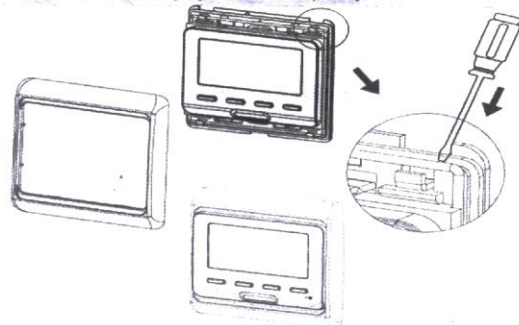
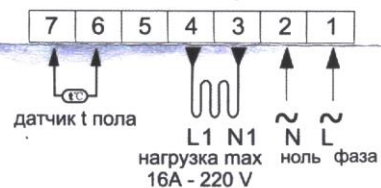


Схема подключения

E51.716



ВНИМАНИЕ! НЕПРАВИЛЬНОЕ ПОДКЛЮЧЕНИЕ МОЖЕТ ПРИВЕСТИ К ВЫХОДУ ИЗ СТРОЯ ТЕРМОРЕГУЛЯТОРА, ДАТЧИКА ТЕМПЕРАТУРЫ, НАГРЕВАТЕЛЬНОЙ СЕКЦИИ. ПОЛЬЗУЙТЕСЬ УСЛУГАМИ КВАЛИФИЦИРОВАННЫХ СПЕЦИАЛИСТОВ.

Сайт: termomat.ru
тел. +7(499) 343-00-84